

INFORME DE ACOMPANHAMENTO DE MERCADO

Semana 51 de 2011
(16 a 22 de dezembro)

Superintendência de Acompanhamento de Mercado

Coordenação de Cinema e Vídeo – CCV

Os dados foram extraídos do Sistema de Acompanhamento da Distribuição em Salas de Exibição.

Consolidação realizada em 02/01/2012.

As análises foram feitas com base nas informações fornecidas pelas empresas distribuidoras registradas na Agência Nacional do Cinema.

Tabela 1 – Semana 51

Indicador	2011 – 16 a 22 de dezembro				
	Total	Brasileiros		Estrangeiros	
		Quantidade	%	Quantidade	%
Público	2.468.354	28.000	1,1%	2.440.354	98,9%
Renda (R\$)	24.642.409,65	232.523,21	0,9%	24.409.886,44	99,1%
PMI (R\$)	9,98	8,30	-	10,00	-
Títulos exibidos	124	44	35,5%	80	64,5%
Salas/Título (média)	36	8	-	51	-

Tabela 2 – Comparativos

2011 Semana 50 – 9 a 15 de dezembro						Variação Semana 51 / Semana 50		
Indicador	Total	Brasileiros		Estrangeiros		Total	Brasileiros	Estrangeiros
		Quantidade	%	Quantidade	%			
Público	2.835.245	43.048	1,5%	2.792.197	98,5%	-12,9%	-35,0%	-12,6%
Renda (R\$)	29.119.667,93	381.987,76	1,3%	28.737.680,17	98,7%	-15,4%	-39,1%	-15,1%
PMI (R\$)	10,27	8,87	-	10,29	-	-2,8%	-6,4%	-2,8%
Títulos exibidos	121	41	33,9%	80	66,1%	2,5%	7,3%	0,0%
Salas/Título (média)	27	8	-	37	-	30,7%	-7,1%	38,0%

2010 - Semana 51 – 17 a 23 de dezembro						Variação 2011 / 2010		
Indicador	Total	Brasileiros		Estrangeiros		Total	Brasileiros	Estrangeiros
		Quantidade	%	Quantidade	%			
Público	2.199.386	309.552	14,1%	1.889.834	85,9%	12,2%	-91,0%	29,1%
Renda (R\$)	20.767.174,68	2.675.775,01	12,9%	18.091.399,67	87,1%	18,7%	-91,3%	34,9%
PMI (R\$)	9,44	8,64	-	9,57	-	5,7%	-3,9%	4,5%
Títulos exibidos	89	19	21,3%	70	78,7%	39,3%	131,6%	14,3%
Salas/Título (média)	37	32	-	38	-	-2,8%	-75,8%	34,5%

Obs.: A distribuidora **Schürmann** não enviou os dados do filme **Desaparecidos** até o fechamento deste informe.

A semana 51 foi a segunda mais fraca do ano para os filmes brasileiros (só ficou à frente da semana 22 – de 27/05 a 02/06/2011), com duas estreias brasileiras. Houve também apenas um filme no Top 20 da semana, a continuação **O Palhaço (Imagem/Wmix)**, em sua oitava semana.

No cômputo geral, a semana foi superior à mesma semana do ano anterior por conta de duas continuações: **Gato de Botas (Paramount/Universal)** e **A saga crepúsculo: amanhecer - parte 1 (Paris/SM)**, que, juntas, obtiveram cerca de 60% do público da semana.

Com apenas uma semana para terminar o ano, pode-se dizer que **A saga crepúsculo: amanhecer - parte 1 (Paris/SM)** foi o filme de maior público do ano, com 6.603.924 espectadores.

Tabela 3 - Acumulado do Ano – 2011 / 2010

2011 - Semana 01 a 51 (de 31/12/2010 a 22/12/2011)					
Indicador	Público	Renda (R\$)	Participação de público	Participação de renda	P.M.I.
Brasileiros	17.838.385	163.010.484,27	12,9%	11,8%	R\$ 9,14
Estrangeiros	120.229.870	1.218.214.120,28	87,1%	88,2%	R\$ 10,13
Total	138.068.255	1.381.224.604,55	100,0%	100,0%	R\$ 10,00

2010 - Semana 01 a 51 (de 01/01/2010 a 23/12/2010)					
Indicador	Público	Renda (R\$)	Participação de público	Participação de renda	P.M.I.
Brasileiros	25.017.509	220.435.743,32	18,9%	17,8%	R\$ 8,81
Estrangeiros	107.435.225	1.018.176.533,84	81,1%	82,2%	R\$ 9,48
Total	132.452.734	1.238.612.277,16	100,0%	100,0%	R\$ 9,35

Variação 2011 / 2010			
Indicador	Público	Renda	P.M.I.
Brasileiros	-28,7%	-26,1%	3,7%
Estrangeiros	11,9%	19,6%	6,9%
Total	4,2%	11,5%	7,0%

Gráfico 1 – Comparativo de Público por Semana

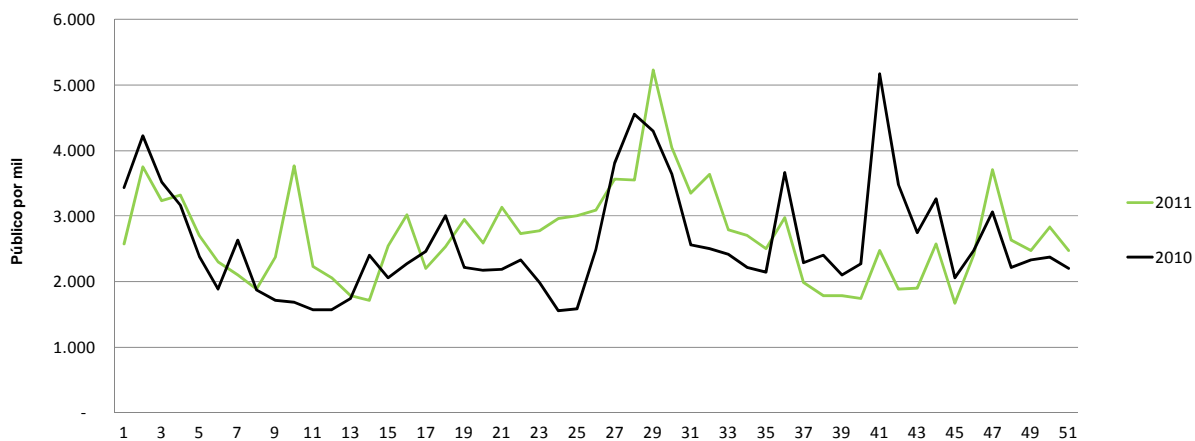


Tabela 4 – 20 Maiores Bilheterias da Semana (nº de ingressos)

#	Título (posição na semana anterior / nº semanas consecutivas no Top 20)	Distribuidora	Semanas	País	Cópias*	Salas	Público	Público/ Sala	Renda (R\$)	PMI (R\$)	Público acumulado	Varição % público (semana anterior)
1	Gato de botas (1/3)	Paramount/Universal	2	EUA	369	909	1.042.098	1.146	11.216.274,00	10,76	2.526.089	-25,0%
2	A saga crepúsculo: amanhecer - parte 1 (2/5)	Paris (SM)	5	EUA	668	682	435.043	637	4.016.196,76	9,23	6.603.924	-29,8%
3	Roubo nas alturas (-/1)	Paramount/Universal	Estreia	EUA	210	296	261.539	883	2.597.548,00	9,93	261.539	-
4	Missão: impossível - protocolo fantasma (-/1)	Paramount/Universal	Estreia	EUA	521	605	211.444	349	1.752.071,00	8,29	211.444	-
5	Noite de ano novo (3/2)	Warner	2	EUA	159	175	127.205	726	1.282.197,00	10,08	337.334	-38,8%
6	Operação presente (5/3)	Sony (Columbia)	3	EUA	222	222	71.414	321	756.091,25	10,59	451.499	-38,6%
7	Os muppets (4/3)	Disney	3	EUA	267	273	69.005	252	532.523,00	7,72	448.448	-47,3%
8	Os especialistas (6/3)	Imagem (Wmix)	3	EUA	140	140	52.440	374	520.728,00	9,93	353.241	-54,4%
9	A pele que habito (9/8)	Paris (SM)	7	Espanha	49	49	19.227	392	194.093,93	10,09	393.176	-15,0%
10	Tudo pelo poder (-/1)	Califórnia (Antonio Fernandes)	Pré-estreia	EUA	56	67	18.790	280	234.371,79	12,47	18.970	10338,9%
11	Happy feet 2 (7/4)	Warner	4	Austrália	120	139	18.720	134	151.809,00	8,11	724.909	-61,7%
12	O palhaço (10/8)	Imagem (Wmix)	8	Brasil	135	138	14.410	104	120.806,00	8,38	1.372.625	-32,8%
13	Um dia (8/3)	Paramount/Universal	3	EUA	34	34	13.396	394	166.700,00	12,44	95.096	-51,1%
14	Compramos um zoológico (-/1)	Fox	Pré-estreia	EUA	113	113	10.026	88	108.681,46	10,84	10.026	-
15	O garoto da bicicleta (15/5)	Imovision (Tag Cultural/Reserva Nacional)	5	Bélgica	8	11	8.016	728	80.474,66	10,04	64.520	-9,4%
16	Redenção (-/1)	Imagem (Wmix)	Estreia	EUA	20	20	7.474	373	95.388,20	12,76	7.474	-
17	Não sei como ela consegue (11/4)	Imagem (Wmix)	4	EUA	36	36	6.840	190	66.017,10	9,65	179.527	-50,2%
18	Assalto em dose dupla (23/1)	Califórnia (Antonio Fernandes)	4	EUA	18	19	6.210	326	47.671,14	7,68	70.928	73,3%
19	Margin Call – O dia antes do fim (13/2)	Paris (SM)	2	EUA	7	7	5.875	839	75.599,61	12,87	16.831	-44,5%
20	O preço do amanhã (12/7)	Fox	7	EUA	17	17	5.710	335	48.275,34	8,45	425.522	-48,0%

Obs. *O SADIS considera apenas o número de cópias em película. A diferença entre nº de cópias e nº de salas corresponde às exibições em formato digital / 3D.

Tabela 5 – Outras Estreias da Semana

Título	Distribuidora	País	Cópias*	Salas	Público	Público/ Sala	Renda (R\$)	PMI (R\$)
Adeus, primeiro amor	Imovision (Tag Cultural/Reserva Nacional)	França	-	6	3.789	631	44.595,59	11,77
Uma incrível aventura	Playarte	Inglaterra	5	6	646	107	6.700,34	10,37
Embargo	Raiz Filmes	Brasil	1	1	66	66	733,05	11,11
As flores de Kirkuk	Califórnia (Antonio Fernandes)	Itália	1	1	53	53	244,00	4,60
E aí Hendrix?	Polifilmes	Brasil	1	1	32	32	363,22	11,35

Obs. *O SADIS considera apenas o número de cópias em película. A diferença entre nº de cópias e nº de salas corresponde às exhibições em formato digital / 3D.

Tabela 6 – Pré-estreias

Título	Distribuidora	País	Cópias*	Salas	Público	Público/ Sala	Renda (R\$)	PMI (R\$)
A fera	Imagem (Wmix)	EUA	7	7	209	30	3.025,00	14,47
Românticos anônimos	Imovision (Tag Cultural/Reserva Nacional)	França	7	7	155	22	1.921,76	12,40
Tomboy	Pandora (Providence)	França	1	1	12	12	153,84	12,82

Tabela 6 – Participação dos Filmes com Maior Público na Semana

#	Título	Distribuidora	Público	Participação no público da semana	Participação acumulada
1	Gato de botas	Paramount/Universal	1.042.098	42,2%	42,2%
2	A saga crepúsculo: amanhecer - parte 1	Paris (SM)	435.043	17,6%	59,8%
3	Roubo nas alturas	Paramount/Universal	261.539	10,6%	70,4%
4	Missão: impossível - protocolo fantasma	Paramount/Universal	211.444	8,6%	79,0%
5	Noite de ano novo	Warner	127.205	5,2%	84,2%

Tabela 7 - Filmes Brasileiros Exibidos na Semana

#	Título	Gênero	Distribuidora	Lançamento	Semanas	Cópias	Salas	Público	Renda (R\$)
1	O palhaço	Ficção	Imagem (Wmix)	28/10/2011	8	135	138	14.410	120.806,00
2	As canções	Documentário	Espaço Filmes (Spectateur)	09/12/2011	2	0	10	3.517	38.043,65
3	Uma professora muito maluquinha	Ficção	Downtown (Freespirit)	07/10/2011	11	10	11	997	7.557,04
4	Os 3	Ficção	Warner	11/11/2011	6	9	9	756	4.995,00
5	O filme dos espíritos	Ficção	Paris (SM)	07/10/2011	11	13	13	747	5.084,06
6	O homem do futuro	Ficção	Paramount/Universal	02/09/2011	16	5	5	711	6.883,00
7	Um assalto de fé	Ficção	Ab Filmes	02/12/2011	3	4	4	668	6.682,31
8	Meu país	Ficção	Imovision (Tag Cultural/Reserva Nacional)	07/10/2011	11	7	10	615	4.858,16
9	Assalto ao Banco Central	Ficção	Fox	22/07/2011	22	7	7	560	2.329,50
10	Amanhã nunca mais	Ficção	Fox	11/11/2011	6	10	10	508	4.747,04
11	Cilada.com	Ficção	Downtown (Freespirit)	08/07/2011	24	9	9	460	4.474,14
12	Brasil animado 3D	Animação	Imagem (Wmix)	21/01/2011	48	12	12	426	1.843,22
13	Estamos juntos	Ficção	Imagem (Wmix)	03/06/2011	29	4	4	336	2.222,30
14	Família vende tudo	Ficção	Playarte	30/09/2011	12	6	6	329	1.358,94
15	Dawson Ilsa 10	Ficção	Imagem (Wmix)	25/11/2011	4	7	7	322	2.283,25
16	Onde está a felicidade?	Ficção	Fox	19/08/2011	18	5	5	308	1.098,00
17	Bruna Surfistinha	Ficção	Imagem (Wmix)	25/02/2011	43	6	6	206	835,67
18	Rock Brasília - era de ouro	Documentário	Downtown (Freespirit)	21/10/2011	9	4	6	205	1.203,25
19	Além da estrada	Ficção	Vitrine Filmes	09/09/2011	15	5	5	204	892,5
20	Simples mortais	Ficção	Polifilmes	25/11/2011	4	4	4	200	2.017,00
21	Palavra cantada 3D	Outros	Cinemark Brasil	01/10/2011	12	0	32	188	1.935,00
22	O céu sobre os ombros	Ficção	Vitrine Filmes	18/11/2011	5	1	1	160	1.447,60

#	Título	Gênero	Distribuidora	Lançamento	Semanas	Cópias	Salas	Público	Renda (R\$)
23	Reidy – A construção da utopia	Documentário	Espaço Filmes (Spectateur)	11/11/2011	6	2	3	153	1.703,50
24	Não se preocupe, nada vai dar certo	Ficção	Imagem (Wmix)	05/08/2011	20	1	1	152	509,96
25	Prova de artista	Documentário	Formosa filmes	25/11/2011	4	0	3	149	1.557,80
26	Trabalhar cansa	Ficção	Polifilmes	30/09/2011	12	1	1	105	283,04
27	Broder	Ficção	Sony (Columbia)	22/04/2011	35	1	1	100	500
28	Sequestro	Documentário	Downtown (Freespirit)	09/12/2011	2	0	2	88	1.030,00
29	A antropóloga	Ficção	Imagem (Wmix)	29/04/2011	34	1	1	87	554
30	Embargo	Ficção	Raiz Filmes	16/12/2011	8	1	1	66	733,05
31	180º	Ficção	Pandora (Providence)	16/09/2011	14	1	1	63	330
32	Todo mundo tem problemas sexuais	Ficção	Filmes do Estação	13/05/2011	32	1	1	47	163,31
33	Leite e ferro	Documentário	Polifilmes	25/11/2011	4	2	2	41	431
34	E aí Hendrix?	Documentário	Polifilmes	16/12/2011	Estreia	1	1	32	363,22
35	Jardim das folhas sagradas	Ficção	Polifilmes	04/11/2011	7	3	3	23	277,75
36	Eu eu eu José Lewgoy	Documentário	Polifilmes	18/11/2011	5	1	1	16	168
37	Elvis e Madona	Ficção	Pipa	23/09/2011	13	2	2	13	65
38	Bahêa minha vida	Documentário	Paris (SM)	30/09/2011	12	1	1	11	106,2
39	Belair	Documentário	Pipa	10/06/2011	28	1	1	6	30
40	Solidão e fé	Documentário	Miração Filmes	12/08/2011	19	1	1	6	63
41	Filhos de João, admirável mundo novo baiano	Documentário	Pipa	22/07/2011	22	1	1	5	35
42	A Mulher Invisível	Ficção	Warner	05/06/2009	Lançado em 2009	1	1	2	9
43	Meu Nome não é Johnny	Ficção	Sony (Columbia)	04/01/2008	Lançado em 2008	1	1	2	13,75
44	Desaparecidos	Ficção	Schürmann	09/12/2011	2	ND	ND	ND	ND
Total						287	344	28.000	232.523,21

Tabela 8 - Desempenho das Distribuidoras na Semana

Distribuidora	Títulos	% de títulos	Cópias	% de cópias	Salas	% de salas	Público	% de público	Renda bruta (R\$)	% de renda bruta
Paramount/Universal	7	5,6%	1.158	32,2%	1.868	42,1%	1.532.567	62,1%	15.767.761,00	64,0%
Paris (SM)	9	7,3%	757	21,0%	771	17,4%	466.436	18,9%	4.347.323,01	17,6%
Warner	9	7,3%	296	8,2%	331	7,5%	148.622	6,0%	1.453.172,00	5,9%
Imagem (Wmix)	14	11,3%	398	11,1%	401	9,0%	88.982	3,6%	869.537,34	3,5%
Sony (Columbia)	8	6,5%	245	6,8%	245	5,5%	73.306	3,0%	773.902,25	3,1%
Disney	2	1,6%	283	7,9%	289	6,5%	71.471	2,9%	551.202,50	2,2%
Califórnia (Antonio Fernandes)	6	4,8%	87	2,4%	100	2,3%	30.876	1,3%	344.514,25	1,4%
Fox	6	4,8%	154	4,3%	154	3,5%	17.229	0,7%	165.716,34	0,7%
Imovision (Tag Cultural/Reserva Nacional)	14	11,3%	43	1,2%	57	1,3%	16.910	0,7%	172.106,59	0,7%
Playarte	6	4,8%	43	1,2%	44	1,0%	5.489	0,2%	40.902,64	0,2%
Espaço Filmes (Spectateur)	2	1,6%	2	0,1%	13	0,3%	3.670	0,1%	39.747,15	0,2%
Vinny filmes	5	4,0%	30	0,8%	36	0,8%	3.602	0,1%	29.914,17	0,1%
Serendip	3	2,4%	17	0,5%	17	0,4%	2.698	0,1%	23.482,48	0,1%
Lume	2	1,6%	1	0,0%	5	0,1%	1.926	0,1%	21.775,75	0,1%
Downtown (Freespirit)	4	3,2%	23	0,6%	28	0,6%	1.750	0,1%	14.264,43	0,1%
Ab Filmes	3	2,4%	7	0,2%	7	0,2%	1.070	0,0%	10.800,81	0,0%
Polifilmes	6	4,8%	12	0,3%	12	0,3%	417	0,0%	3.540,01	0,0%
Vitrine Filmes	2	1,6%	6	0,2%	6	0,1%	364	0,0%	2.340,10	0,0%
Cinemark Brasil	1	0,8%	0	0,0%	32	0,7%	188	0,0%	1.935,00	0,0%
Formosa filmes	1	0,8%	0	0,0%	3	0,1%	149	0,0%	1.557,80	0,0%
Pandora (Providence)	3	2,4%	2	0,1%	3	0,1%	147	0,0%	908,78	0,0%
Activity filmes	1	0,8%	0	0,0%	1	0,0%	125	0,0%	871,89	0,0%
Imax (Cinearte Pompéia)	1	0,8%	1	0,0%	1	0,0%	124	0,0%	3.034,00	0,0%
Bonfilm	1	0,8%	27	0,8%	1	0,0%	85	0,0%	929,00	0,0%
Raiz Filmes	1	0,8%	1	0,0%	1	0,0%	66	0,0%	733,05	0,0%

Distribuidora	Títulos	% de títulos	Cópias	% de cópias	Salas	% de salas	Público	% de público	Renda bruta (R\$)	% de renda bruta
Filmes do Estação	1	0,8%	1	0,0%	1	0,0%	47	0,0%	163,31	0,0%
Pipa	3	2,4%	4	0,1%	4	0,1%	24	0,0%	130,00	0,0%
Esfera produções	1	0,8%	1	0,0%	1	0,0%	8	0,0%	81,00	0,0%
Miração Filmes	1	0,8%	1	0,0%	1	0,0%	6	0,0%	63,00	0,0%
Schürmann	1	0,8%	ND	0,0%	ND	0,0%	ND	0,0%	ND	0,0%
Total	124	100,0%	3.600	100,0%	4.433	100,0%	2.468.354	100,0%	24.642.409,65	100,0%

Obs.: O total de salas não indica o número total de salas de exibição, pois uma sala pode ser ocupada por mais de um título simultaneamente

Tabela 9 - Desempenho das Distribuidoras na Semana – Filmes Brasileiros

Distribuidora	Títulos	% de títulos	Cópias	% de cópias	Salas	% de salas	Público	% de público	Renda bruta (R\$)	% de renda bruta
Imagem (Wmix)	7	15,9%	166	57,8%	169	49,1%	15.939	56,9%	129.054,40	55,5%
Espaço Filmes (Spectateur)	2	4,5%	2	0,7%	13	3,8%	.670	13,1%	39.747,15	17,1%
Downtown (Freespirit)	4	9,1%	23	8,0%	28	8,1%	1.750	6,3%	14.264,43	6,1%
Fox	3	6,8%	22	7,7%	22	6,4%	1.376	4,9%	8.174,54	3,5%
Paris (SM)	2	4,5%	14	4,9%	14	4,1%	758	2,7%	5.190,26	2,2%
Warner	2	4,5%	10	3,5%	10	2,9%	758	2,7%	5.004,00	2,2%
Paramount/Universal	1	2,3%	5	1,7%	5	1,5%	711	2,5%	6.883,00	3,0%
Ab Filmes	1	2,3%	4	1,4%	4	1,2%	668	2,4%	6.682,31	2,9%
Imovision (Tag Cultural/Reserva Nacional)	1	2,3%	7	2,4%	10	2,9%	615	2,2%	4.858,16	2,1%
Polifilmes	6	13,6%	12	4,2%	12	3,5%	417	1,5%	3.540,01	1,5%
Vitrine Filmes	2	4,5%	6	2,1%	6	1,7%	364	1,3%	2.340,10	1,0%
Playarte	1	2,3%	6	2,1%	6	1,7%	329	1,2%	1.358,94	0,6%
Cinemark Brasil	1	2,3%	0	0,0%	32	9,3%	188	0,7%	1.935,00	0,8%
Formosa filmes	1	2,3%	0	0,0%	3	0,9%	149	0,5%	1.557,80	0,7%
Sony (Columbia)	2	4,5%	2	0,7%	2	0,6%	102	0,4%	513,75	0,2%

Distribuidora	Títulos	% de títulos	Cópias	% de cópias	Salas	% de salas	Público	% de público	Renda bruta (R\$)	% de renda bruta
Raiz Filmes	1	2,3%	1	0,3%	1	0,3%	66	0,2%	733,05	0,3%
Pandora (Providence)	1	2,3%	1	0,3%	1	0,3%	63	0,2%	330,00	0,1%
Filmes do Estação	1	2,3%	1	0,3%	1	0,3%	47	0,2%	163,31	0,1%
Pipa	3	6,8%	4	1,4%	4	1,2%	24	0,1%	130,00	0,1%
Miração Filmes	1	2,3%	1	0,3%	1	0,3%	6	0,0%	63,00	0,0%
Schürmann	1	2,3%	ND	0,0%	ND	0,0%	ND	0,0%	ND	0,0%
Total	44	100,0%	287	100,0%	344	100,0%	28.000	100,0%	232.523,21	100,0%

Tabela 10 – Desempenho das distribuidoras *Majors* e Independentes na Semana

Distribuidora (tipo)	Títulos	% de títulos	Cópias	% de cópias	Salas	% de salas	Público	% de público	Renda Bruta (R\$)	% de renda bruta
Total (Todos os filmes)	124	100,0%	3.600	100,0%	4.433	100,0%	2.468.354	100,0%	24.642.409,65	100,0%
Majors	32	25,8%	2.136	59,3%	2.887	1%	1.843.195	74,7%	18.711.754,09	75,9%
Independentes / Distribuição Própria	92	74,2%	1.464	40,7%	1.546	34,9%	625.159	25,3%	5.930.655,56	24,1%
Total (Títulos nacionais)	44	100,0%	287	100,0%	344	100,0%	28.000	100,0%	232.523,21	100,0%
Majors	8	18,2%	39	13,6%	39	11,3%	2.947	10,5%	20.575,29	8,8%
Independentes	33	75,0%	243	84,7%	300	87,2%	24.847	88,7%	209.867,92	90,3%
Distribuição Própria	3	6,8%	5	1,7%	5	1,5%	206	0,7%	2.080,00	0,9%
Total (Títulos estrangeiros)	80	100,0%	3.313	100,0%	4.089	100,0%	2.440.354	100,0%	24.409.886,44	100,0%
Majors	24	30,0%	2.097	63,3%	2.848	69,7%	1.840.248	75,4%	18.691.178,80	76,6%
Independentes	56	70,0%	1.216	36,7%	1.241	30,3%	600.106	24,6%	5.718.707,64	23,4%

(*) O total de salas na tabela é superior ao número real de salas de exibição, pois uma sala pode ser ocupada por mais de um título simultaneamente.